

**Схема сборки напольной мобильной стойки  
STWP — 07  
для интерактивных досок**



Максимальная нагрузка на основание 120кг  
Максимальная нагрузка на кронштейн 8кг

Фурнитура:



Наименование	ШТ
Винт DIN 912 8x40	4
Винт DIN 912 6x25	5
Винт DIN 912 6x12	2
Винт прессшайба 6x16	4
Винт прессшайба 5x14	4
Винт прессшайба с вн 6-гр 5x8	11
Винт прессшайба 4x12	4
Винт прессшайба 3x12	4
Сухарь М6	2
Шайба D8 усиленная	4
Шайба D6	7
Шайба D5	4
Шайба пластик	4
Ключ 6-гранный №4	1
Лапа крепежная длинная	1
Лапа крепежная короткая	1
Кронштейн в сборе	1
Трубка-усилитель 6-гранных ключей	1

1) Прикрутить колесные или регулируемые опоры с гайкой М8 к несущим опорам. В случае неровностей пола, затяжку гаек на регулируемых опорах производить после окончательной установки изделия на место, предварительно выбрав неровности пола закручивая или откручивая опору



2) Несущие опоры в сборе



3) Соединить несущие опоры с вертикальными



4) Поставив опоры вертикально соединить их посредством нижней перемычки



5) Установить верхнюю перемычку



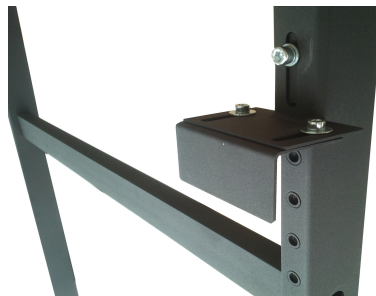
6) Собрать держатели подобным образом:



7) Установить держатель на вертикальную стойку(нижний ряд отверстий)  
Вид снизу



Установить верхние держатели направленно вниз  
(верхний ряд отверстий)



Для интерактивных досок размером от 102 дюймов собирать держатели следующим образом:



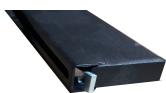
10) Для интерактивных досок размером от 102 дюймов устанавливать держатели так:



11) Перед установкой интерактивной доски клеить защитный поролон, в зависимости от модели доски, в держатель или к корпусу доски.



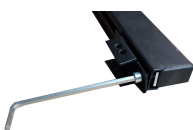
12) Вставить сухарь М6 в держатель кронштейна



13) Наживить винтом направляющую каретки кронштейна



14) Наживить второй винт



15) Соединить кронштейн с кареткой



16) Установить кронштейн на держателе



17) Установить перекладину держателя кронштейна на спинку держателя



18) Закрепить спинку держателя на поперечных перекладинах



Производитель вправе изменять конструкцию изделия в целях улучшения функциональных характеристик